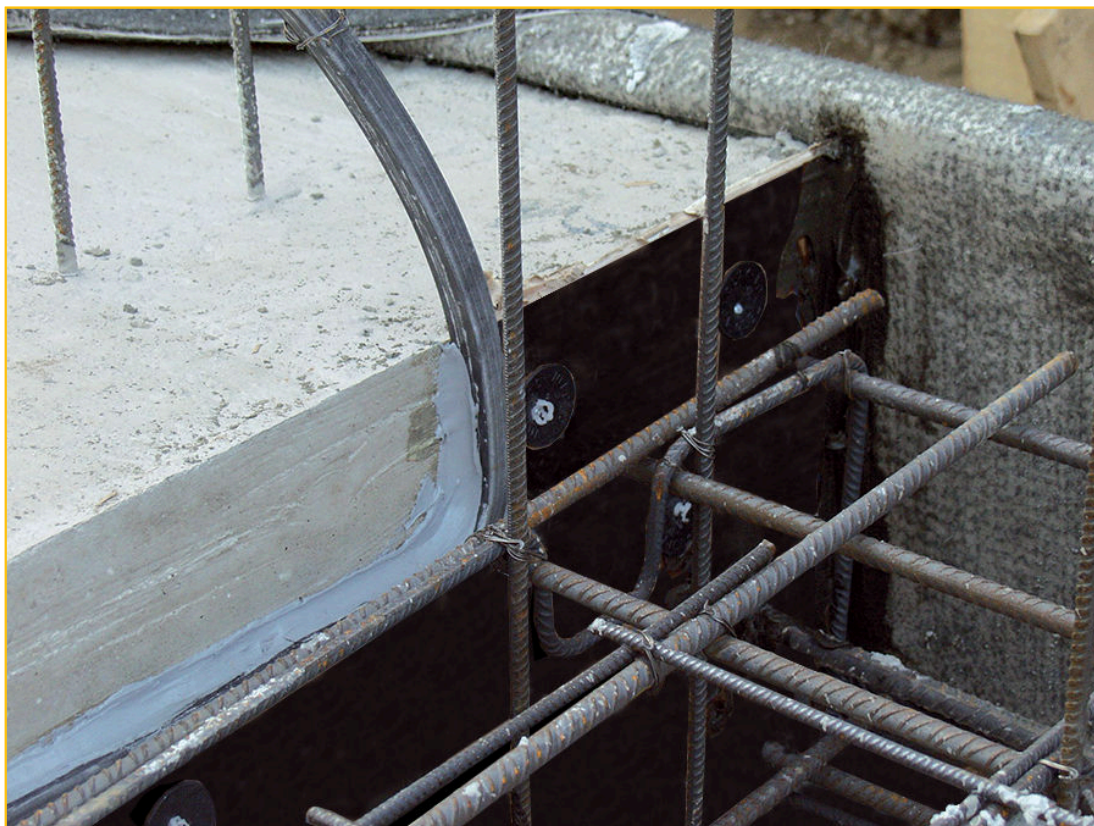


**POPIS PRODUKTU**

WT EXPANSION je hydroexpanzné tesnenie na báze kopolyméru AMPHIBIA v EPDM s vysokou odolnosťou voči hydraulickému zaťaženiu, ktoré vytvára optimálne utesnenie dilatačných a kontrakčných škár, aj poškodených, v akejkoľvek železobetónovej konštrukcii.

Vďaka svojej veľkej flexibilita môže byť aplikovaný aj na obzvlášť zložité alebo nepravidelné štruktúry.

**KDE SA POUŽÍVA**

- Utesnenie dilatačných a kontrakčných spojov vo všetkých typoch železobetónových konštrukcií (miestnosti, pivnice, rampy, kanály, bazény atď.)
- Realizácia tesnení medzi prefabrikovanými prvkami zo železobetónu alebo kovu pre hydraulické práce
- Realizácia potrubných tesnení zo železobetónu, kovu

**VÝHODY**

- Perfektné hydraulické tesnenie
- Vysoká odolnosť proti hydraulickému zaťaženiu
- Netoxickosť a ohľaduplnosť k životnému prostrediu
- Veľká flexibilita použitia
- Jednoduchá a rýchla aplikácia

**PRÍPRAVA A REALIZÁCIA**

Plochy na pokládku profilov musia byť suché, čisté, bez prachu, oleja, uvoľňovacích prostriedkov a nesúrodých častí.

Na uľahčenie pokládky, najmä pri teplotách <math><15^{\circ}\text{C}</math> a vlhkosti >60%, použite dočasne drevenú latu (hrúbka 20 mm) umiestnenú pozdĺž línie pokládky, pripevnenú klincami na uľahčenie a podoprenie profilu až do jeho zlepenia.

Následne odstráňte latovanie.

Postupujte po jednotlivých sektoroch a postupne aplikujte jednotlivé tyče WT EXPANSION.

V prítomnosti nosnej lavy použite lepidlo BI MASTIC (viď príslušný technický list).

**Naopak** použite lepidlo ULTRABOND, pred použitím ho dobre premiešajte a na oba povrchy naneste tenkú, rovnomernú vrstvu lepidla stierkou s jemnými zubami (1 mm) alebo štetcom.

Pokiaľ je povrch aplikácie porézny, naneste druhú vrstvu lepidla po zaschnutí prvej (10 - 30 minút).

V lepení profilu pokračujte, až budú povrchy oboch strán na dotyk suché (10 - 30 minút).

Umiestnite profil do správnej polohy a silným tlakom úderov kladiva ho spojte s povrchom.

Čas schnutia sa môže líšiť v závislosti od typu povrchu, množstva použitého výrobku a teploty ( $\geq +10^{\circ}\text{C}$ ) a vlhkosti ( $\leq 65\%$ ).

Profily WT EXPANSION musia byť umiestnené s pokrytím minimálne 10 cm železobetónu.



# WT EXPANSION

Spoj a zváranie medzi profilmi je potrebné vykonať zváraním za tepla (tavnou pištoľou pri 400 °C) alebo lepením AKTI-VO 201 (pozri príslušný technický list).

V prípade konštrukčného spoja s otvoreným profilom položte na rozhranie samotného spoja vo vnútri profilu WT EXPANSION vhodnú separačnú vrstvu (skontrolujte maximálny počiatočný otvor v závislosti na zvolenom priereze profilu); v časti mimo profilu WT EXPANSION aplikujte WT PANEL (pozri príslušný technický list a technickú schému) v jednej alebo viacerých vrstvách rozložených medzi sebou, kým nie je dosiahnutý požadovaný počiatočný otvor, čím sa hydroizoluje aj rozhranie spoja.

Pozrite si produktové video

## YOUTUBE VIDEO



### Ako to funguje

Pri kontakte s vodou môžu profily WT EXPANSION hydratovať, až kým sa hydrofilný polymér úplne nenasýti, čím sa pôvodný objem zväčší 2-násobne.

Tým je zaistené dokonalé hydraulické tesnenie v konštrukčných spojoch, ktoré sú vystavené hydrostatickému zaťaženiu.

V prípade, že prítomnosť vody nie je konštantná, WT EXPANSION zostáva trvalo v rozšírenej veľkosti. Iba ak je umiestnený v prostredí bez vlhkosti, pomaly uvoľňuje absorbované molekuly vody a vracia sa do svojich pôvodných rozmerov.

Pri opätovnom kontakte s vodou sa jav expanzie reprodukuje s rovnakými vlastnosťami.

Tento jav je vďaka chemickej stabilite výrobku opakovateľný bez straty expanzných a tlakových vlastností.

### Sprievodca výberom

Pre správne použitie profilov WT EXPANSION je nevyhnutné mať na pamäti, že dokonalá vodotesnosť je v priamej závislosti od tlaku, ktorý vyvíjajú profily na steny, a teda od stupňa ich vzájomného prepojenia.

Hydroexpanzívne profily WT EXPANSION musia byť na jednej strane zaistené, aby sa zabránilo ich vysunutiu hydrostatickým tlakom pred napučaním.

Požadovaná veľkosť profilu sa volí podľa maximálneho lineárneho pohybu spoja (berúc do úvahy javy zmršťovania, tepelné pohyby betónu a prípadné diferenciálne sadanie) a počiatočného otvoru spoja, ktorý sa má vytvoriť počas realizácie.

Typ profilu	Rozmery	Maximálne počiatočné otvorenie	Ďalší postupný pohyb až do hydraulického tlaku 100 kPa	Typ zamestnania
WT E 20.20	20X20 mm	10 mm	5 mm	Konštrukčné spoje
WT E 30.30	30X30 mm	20 mm	10 mm	Konštrukčné spoje



Referencie sú dostupné na [www.volteco.com](http://www.volteco.com)

### BALENIE A SKLADOVANIE

WT EXPANSION profily sú balené v krabiciach obsahujúcich:  
WT E 20.20: obsah na krabicu 10,80 m = 9 tyčí po 1,20 m.



# WT EXPANSION

WT E 30.30: obsah na krabicu 4,80 m = 4 tyče po 1,20 m.  
Výrobky je potrebné skladovať v suchom prostredí chránenom pred slnkom a vlhkosťou.

## UPOZORNENIA - DÔLEŽITÉ POZNÁMKY

Spoj musí byť vytvorený tak, aby profil zostal pri následnom odlievaní stlačený.  
Profil WT EXPANSION musí byť použitý pre konštrukcie takej hrúbky, aby bolo zaručené minimálne prekrytie po stranách železobetónovej konštrukcie 10 cm.  
Poznámka: Pri inštaláciách v prítomnosti vody s vysokou koncentráciou soli konzultujte prípadné preventívne testy s laboratóriom Volteco.

## FYZIKÁLNE A TECHNICKÉ CHARAKTERISTIKY

Technické údaje	Hodnoty
Špecifická váha	1,02 g/cm <sup>3</sup>
Teplota aplikácie	-15 °C +50 °C
Farba	čierna
Parametre podliehajúce vnútornej kontrole kvality	-
Rozmery	20x20 mm / 30x30 mm
Expanzia pri kontakte s vodou (7 dní)	> 200%
Hydraulické tesnenie na 10 mm spoji	Žiadny priechod do 400 kPa

## BEZPEČNOSŤ

Pozrite si príslušnú kartu bezpečnostných údajov.

## AUTORSKÉ PRÁVA

© Copyright Volteco S.p.A. - All rights reserved.  
Informácie, obrázky a texty obsiahnuté v tomto dokumente sú výhradným vlastníctvom Volteco S.p.A.  
Môžu sa kedykoľvek zmeniť bez upozornenia.  
Najaktuálnejšie verzie tohto a ďalších dokumentov (špecifikácie, brožúry, iné) sú k dispozícii na [www.volteco.com](http://www.volteco.com).  
V prípade prekladu môže text obsahovať technické a jazykové nedostatky.

## PRÁVNE UPOZORNENIA

Poznámka pre kupujúceho/inštalátora:  
Tento dokument sprístupnený spoločnosťou Volteco S.p.A. je to len podpora a orientačný údaj pre kupujúceho/aplikátora.  
Neberie do úvahy potrebnú hĺbkovú analýzu jednotlivých prevádzkových súvislostí, ktoré Volteco S.p.A. v každom prípade zostáva cudzí.  
Neupravuje ani nerozširuje povinnosti výrobcu Volteco S.p.A.  
Je náchylný na variácie, pre ktoré musí aplikátor aktualizovať pred každou jednotlivou aplikáciou na webovej stránke [www.volteco.com](http://www.volteco.com).  
Vyššie uvedené objasnenia sa vzťahujú na predpredajné technické/obchodné informácie predajnej siete.

## PRÍLOHY



# WT EXPANSION

